



Consultance et Rationalisation

ou Schubert revisité en 2006 ...

(Au clic !)



Un célèbre Président d'une Société d'Audit reçoit en cadeau un billet d'entrée pour un représentation de la Symphonie Inachevée de Franz Schubert.

Ne pouvant s'y rendre, il passe l'invitation à son Directeur des Ressources Humaines à charge pour celui-ci de lui faire rapport sur la qualité du concert.



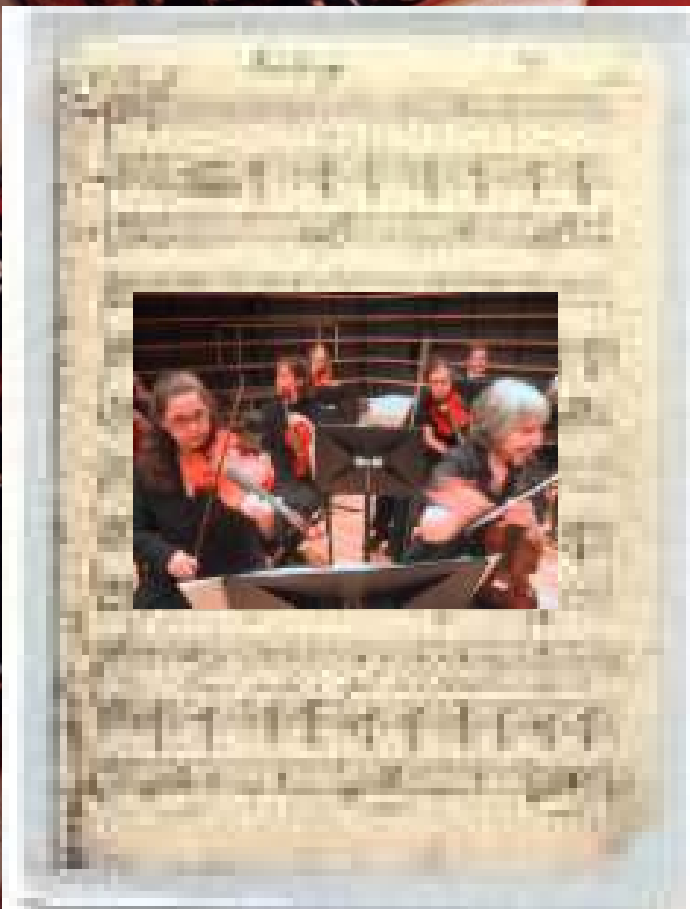


Et c'est ainsi que, le lendemain du concert, le Président trouve sur son bureau le rapport de son Directeur Des Ressources Humaines ...



1 - Les joueurs de hautbois demeurent inactifs pendant des périodes considérables.

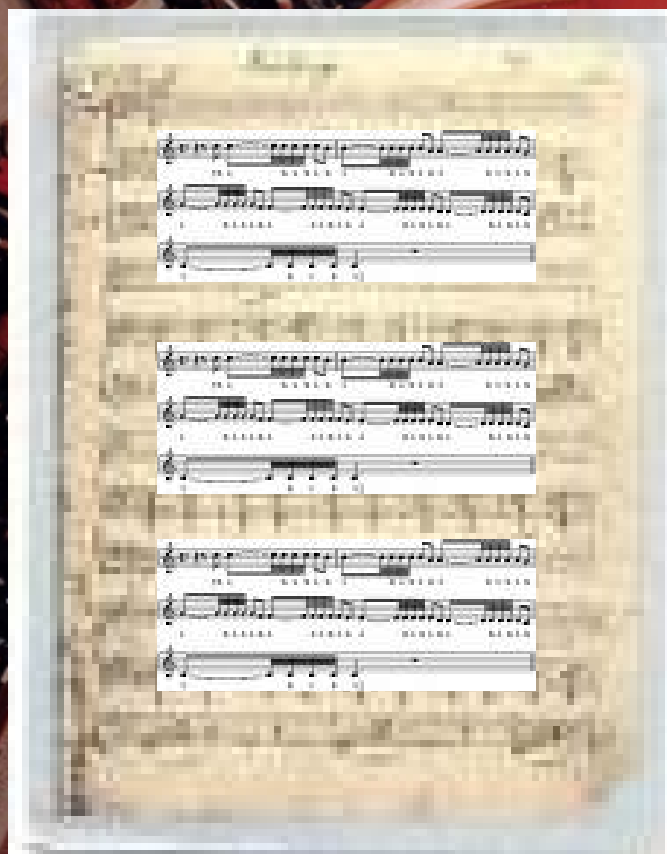
Il convient donc de réduire leur nombre et de répartir leur travail sur l'ensemble de la symphonie, de manière à réduire les pointes d'inactivité.



2 - Les douze violons jouent tous des notes identiques.

Cette duplication excessive semblant inutile, il serait bon de réduire de manière drastique l'effectif de cette section de l'orchestre.

Si l'on doit produire un son de volume plus élevé, il serait possible de l'obtenir avec un amplificateur électronique.



3 - L'orchestre consacre un effort démesuré à la production de triples croches. Il semble que cela constitue un raffinement inutile et il est recommandé d'arrondir toutes les notes à la double croche la plus proche.

En procédant de la sorte, il devait être possible d'employer des stagiaires et des opérateurs peu qualifiés.



4 - La répétition par les cors du passage déjà exécuté par les cordes ne présente aucune nécessité.

Si tous les passages redondants de ce type étaient éliminés, il serait possible de réduire la durée du concert de deux heures à vingt minutes.





Et enfin, Monsieur le
Président, voici l'essentiel :

La conclusion de ce
rapport est que, de toute
évidence, si le nommé
Schubert avait pu prêter
attention à ces remarques,
il aurait été en mesure
d'achever sa symphonie en
temps opportun.